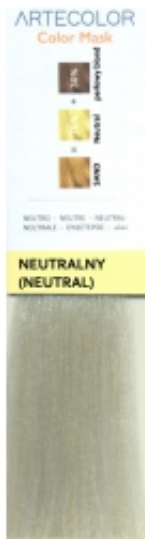


Link do produktu: <https://www.sklep.itely.pl/ac-color-mask-200ml-neutralna-mask-regeneracyjna-do-odnawiania-koloru-wlosow-p-852.html>



AC Color Mask 200ml neutralna maska regeneracyjna do odnawiania koloru włosów

Cena	32,94 zł
Numer katalogowy	2680
Producent	Profesional Cosmetics S.A.

Opis produktu

Maska do odnawiania koloru włosów farbowanych - kolor neutralny do osłabiania intensywności koloru innych masek koloryzujących.

KLUCZOWE SKŁADNIKI

Artecolor Color Mask wykorzystuje najnowocześniejsze barwniki, które utrwalają się we włosach, zapewniając intensywne i długotrwałe kolory.

Nie zawiera silikonów, głęboko odżywia włosy i chroni je przed zewnętrznymi agresjami. Ze specjalnymi olejkami dla wyjątkowych rezultatów:

Olej abisyński: pozyskiwany z nasion Cambre Abyssinica, południowoafrykańskiej rośliny uprawianej na obszarach śródziemnomorskich, eliksir abisyński jest doskonałym regeneratorem włosów dojrzałych o małej gęstości. Bogaty w kwasy tłuszczowe omega 6 i omega 9 oraz fitosterole, które stanowią odbudowujące działanie głęboko odżywiające wszystkie warstwy włókna włosa. Jest to idealne rozwiązanie dla zniszczonych, pozbawionych życia i matowych włosów.

Oliwa z oliwek: jest naturalną alternatywą dla silikonów. Jest bogaty w polifenole i witaminę E, substancje o wysokiej mocy antyoksydacyjnej, które chronią włosy przed czynnikami zewnętrznymi, takimi jak słońce. Dogłębnie nawilża i nadaje włosom wysoki połysk.

Jojoba: jedyne naturalne źródło płynnych estrów w naturze. Wzmacnia i poprawia kondycję, chroni przed źródłami ciepła, utrzuca kolor, wygładza i nadaje objętości. Zmniejsza łamliwość i puszenie się włosów, ułatwiając stylizację.

Dostępne kolory:

Czerwony
czerwony fiolet
Fioletowy
Różowy
Miedź
Czekolada
lodowa blondynka
perłowy blond
Szary

SPOSÓB UŻYCIA

Umieść niezbędną ilość w misce
Nakładaj na umyte i osuszone ręcznikiem włosy
Pasemko po pasmie za pomocą pędzla
kub rękoma rozprowadzając jak zwykłą maskę.
Pozostaw na co najmniej 5 minut
Aby uzyskać większą intensywność kolorów, pozostaw na włosach dłużej.

Nie ma określonego limitu czasu.
Splucz dużą ilością ciepłej wody
Porady:

Nie należy nakładać szamponu po splukaniu produktu
Zabieg można powtarzać dowolną liczbę razy, nie pozostawiając czasu między jednym a drugim.